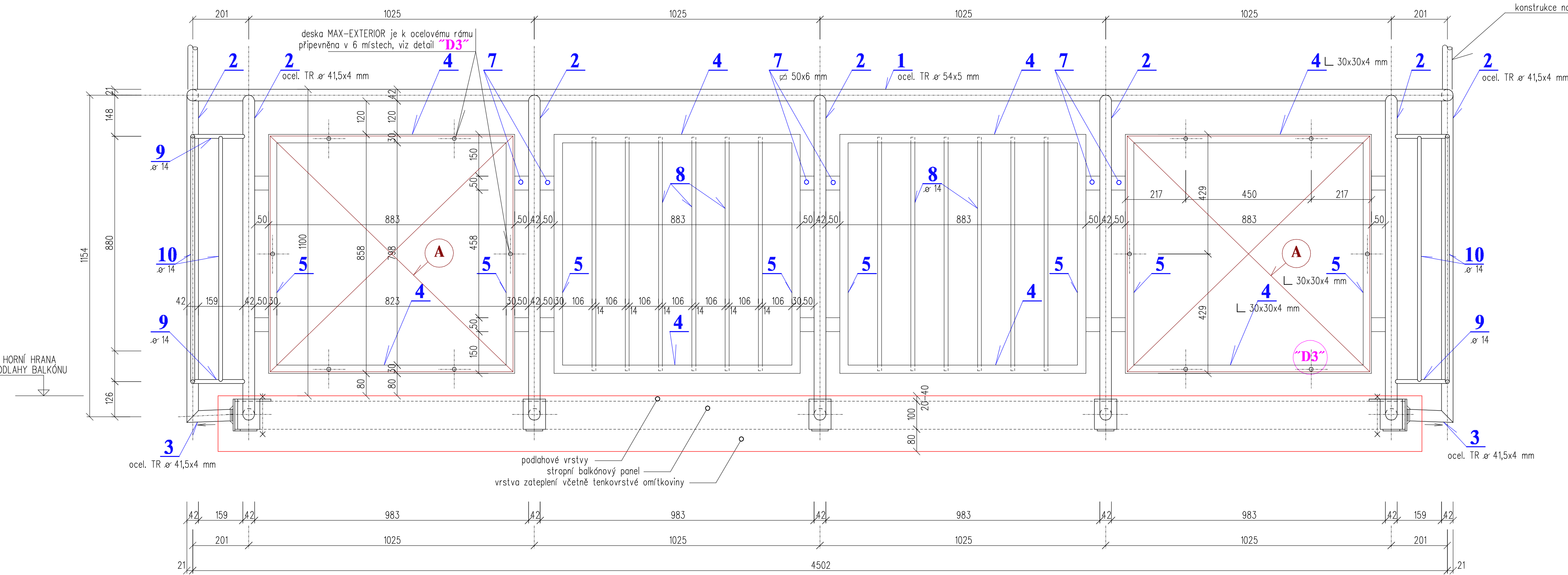
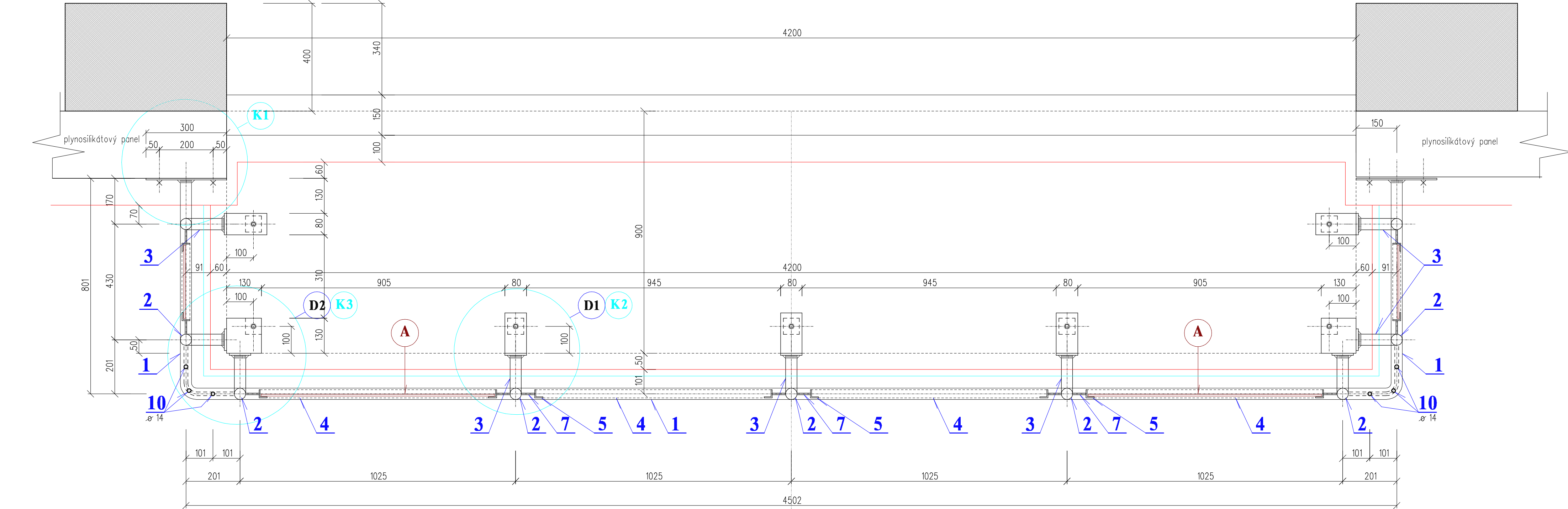


BALKONOVÉ ZÁBRADLÍ - ČELNÍ ČÁST

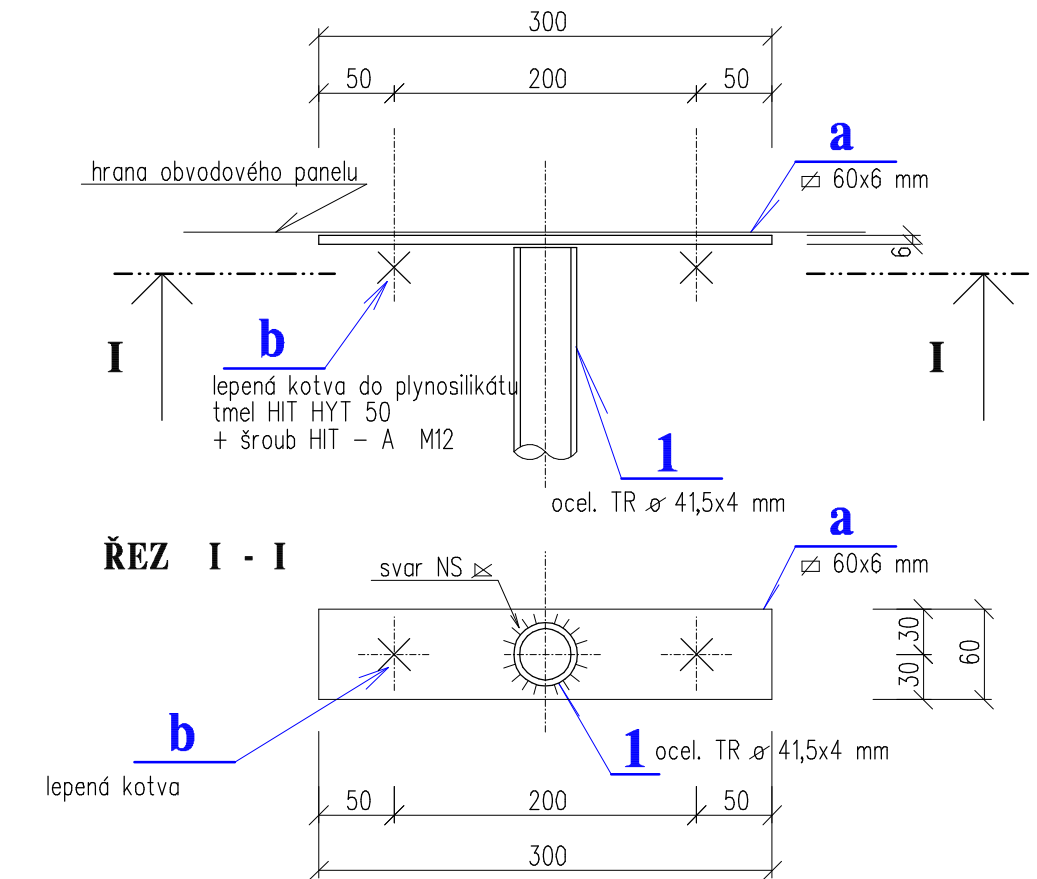


PŮDORYS BALKÓNU



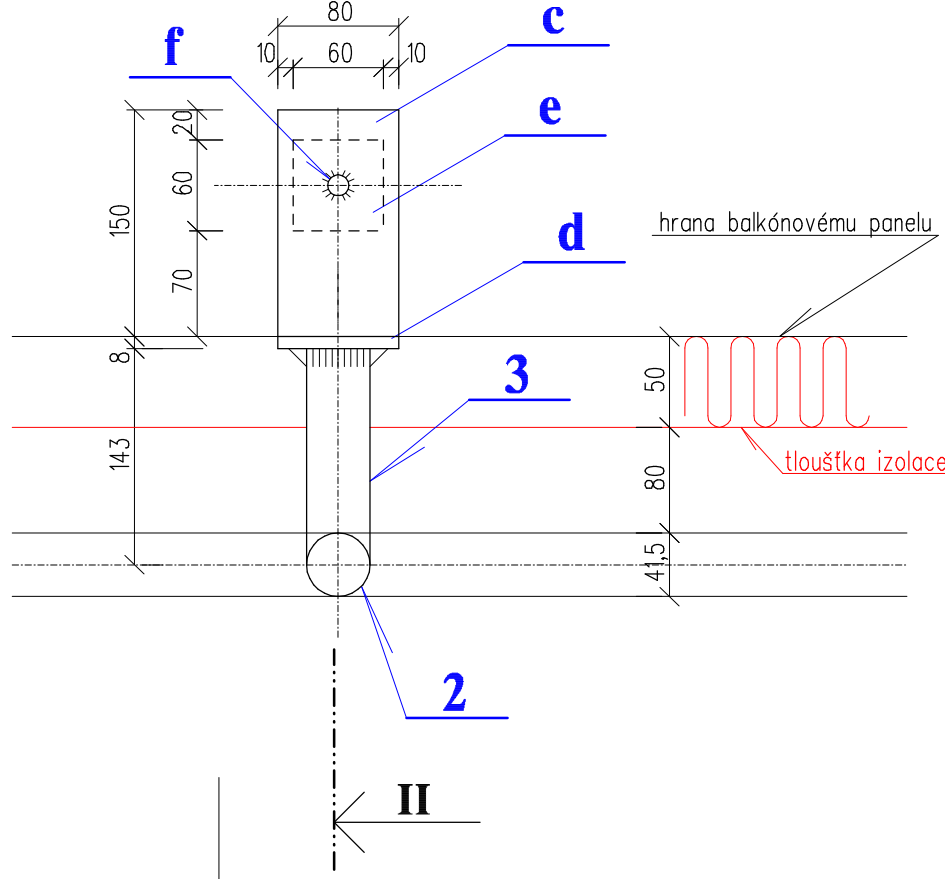
D DETAIL měřítko 1:5

K1 KOTVENÍ

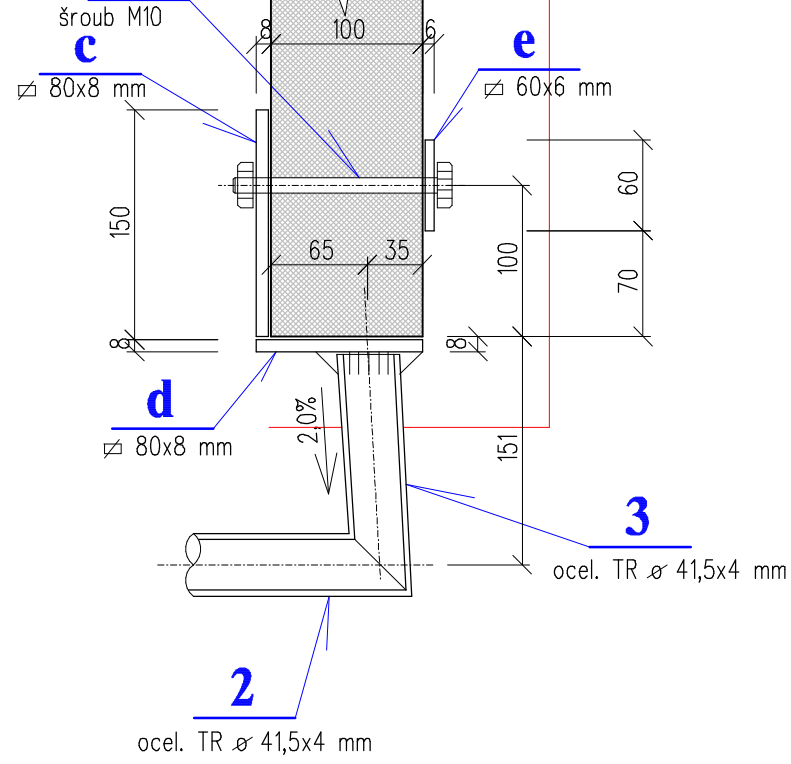


D1 DETAIL měřítko 1:5

K2 KOTVENÍ

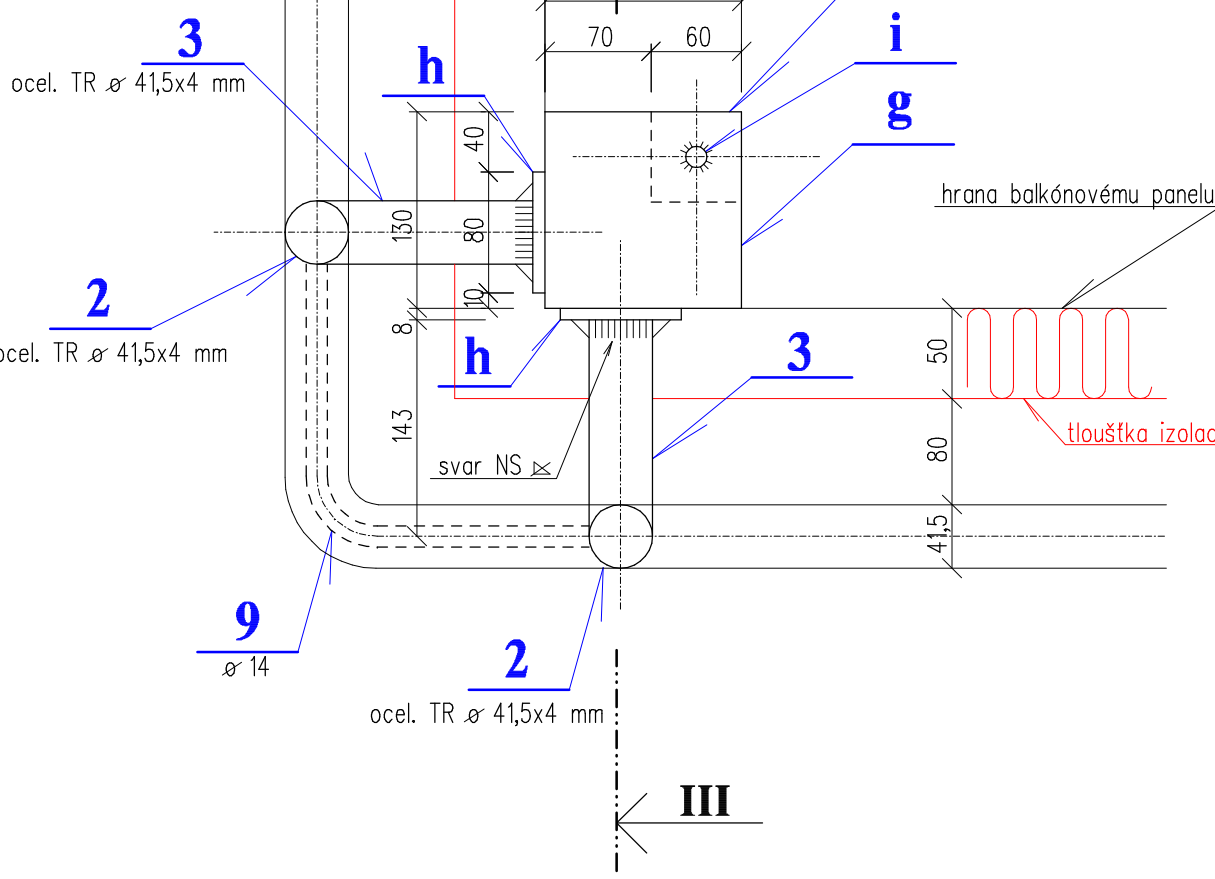


REZ II - II

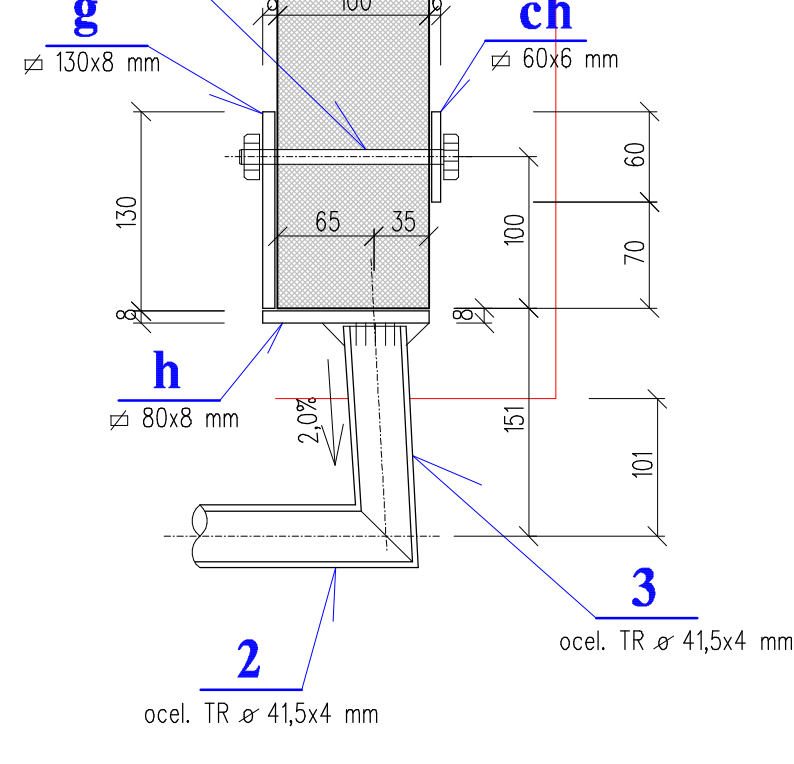


D2 DETAIL měřítko 1:5

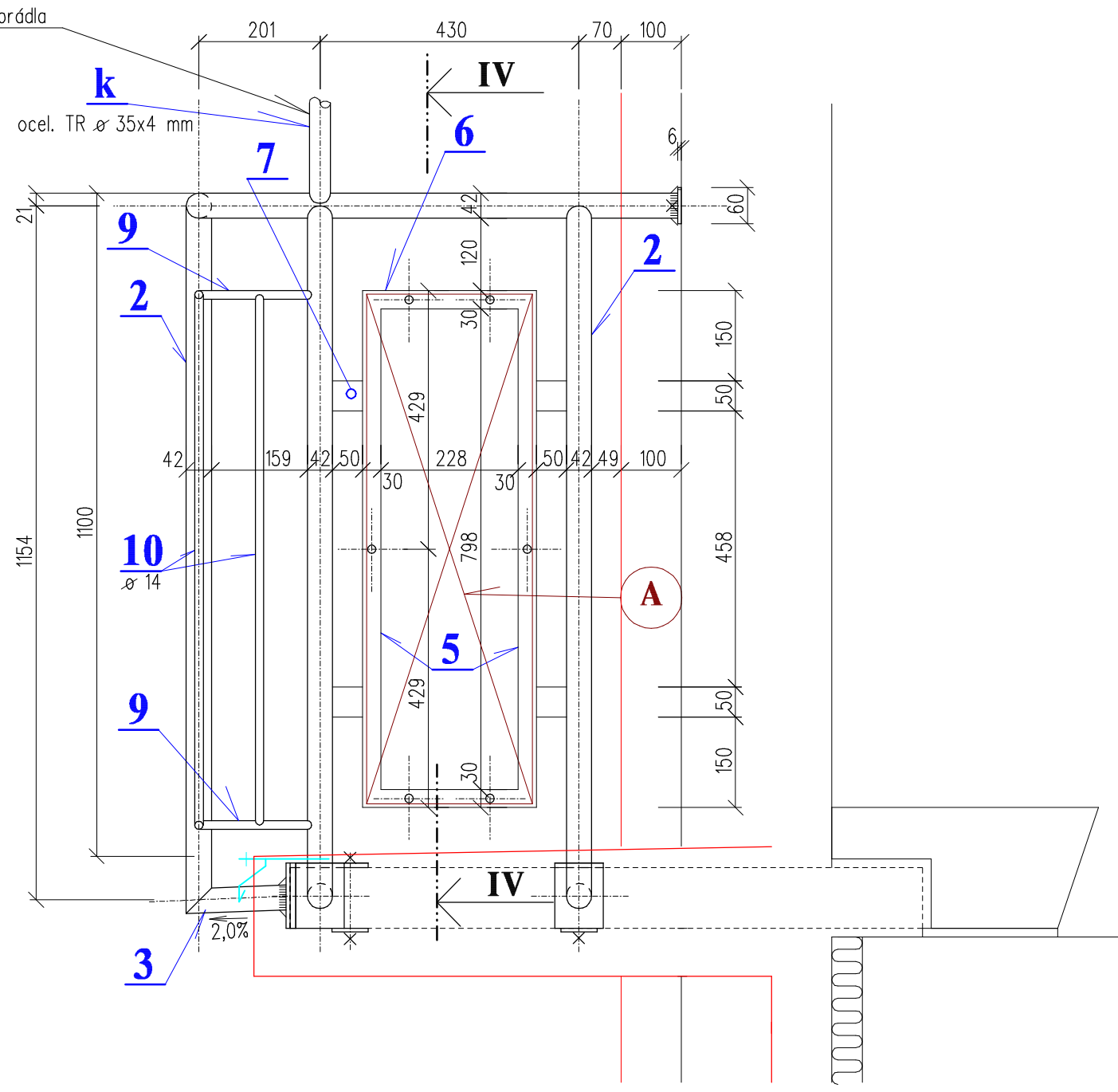
K3 KOTVENÍ



REZ III - III



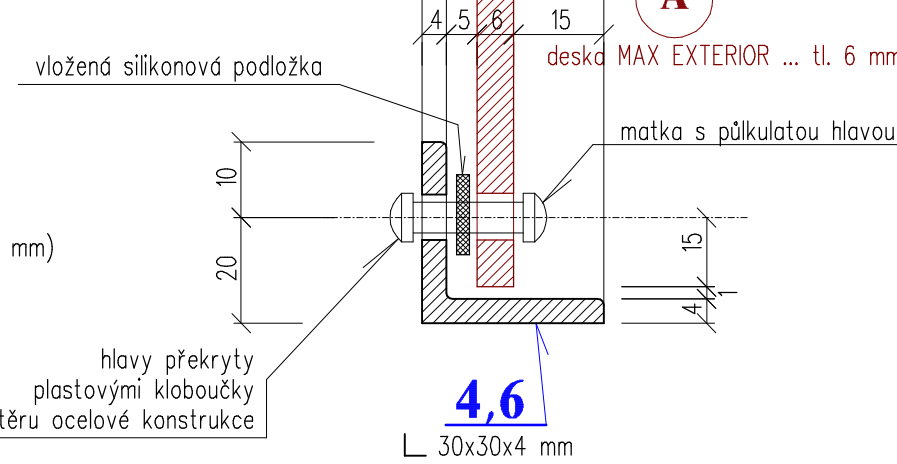
BALKONOVÉ ZÁBRADLÍ - BOČNÍ ČÁST



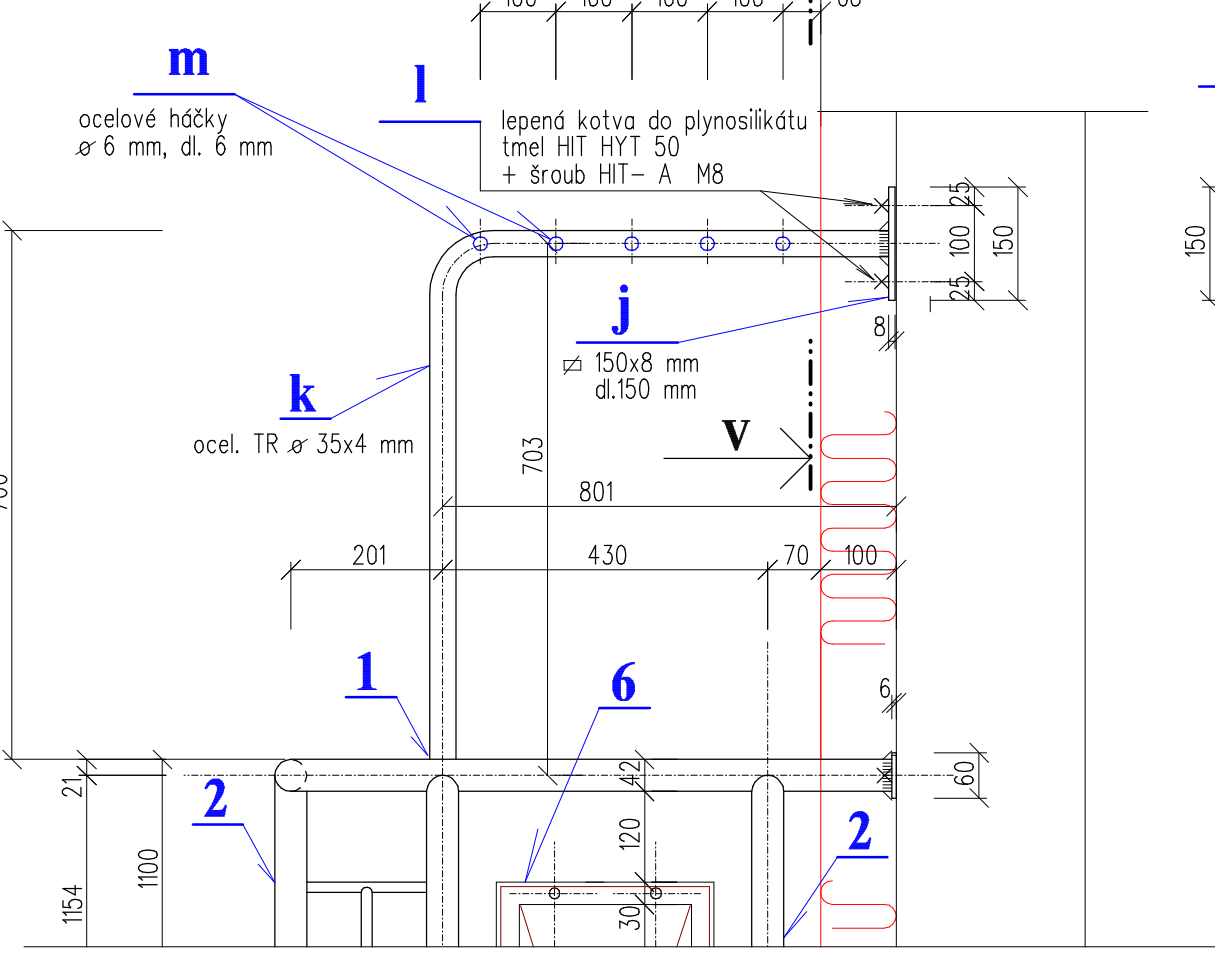
DETAIL "D3"

POZNÁMKA :

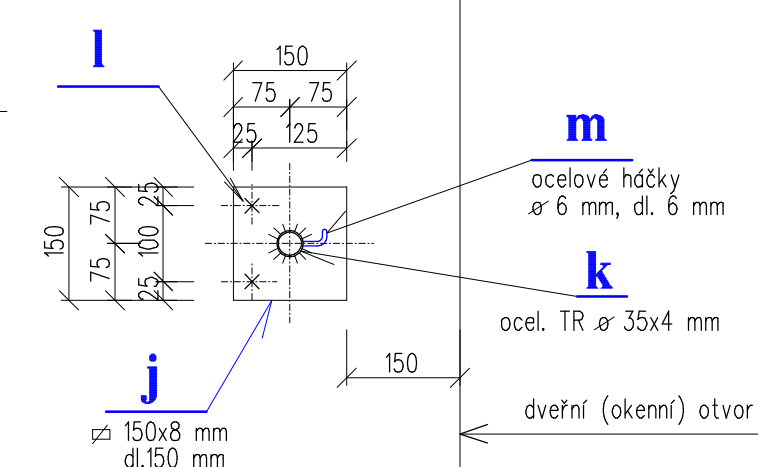
příprava desky MAX EXTERIOR k ocelovému rámu (L 30x30x4 mm) je provedena nerezovými popř. podlahovými ocelovými šrouby ø 4 mm s pákou. Hlava. Průměr otvoru pro šroub provedí opa o 1 mm větší než je průměr šroubu (ø 4 mm) vizovaný silikonová podložka



KONSTRUKCE NA SUŠENÍ PRÁDLA



REZ V - V



KONSTRUKCE NA SUŠENÍ PRÁDLA

číslo položky	materiál	délka kus mm	ks	délka Σ mm	váha kg/om	váha Σ kg
j	OCEROVÝ PÁSEK ø 150/8 mm	150	2	0,30	9,42	2,83
k	OCCEL TR ø 35 x 4 mm	1300	2	2,60	3,06	7,96
m	ocelový prut ø 6 mm	60	10	0,72	0,23	0,17
legenda: kotva do plynostáklitá, tmel HT HT1 50 + šroub HT-A M8						
VÁHA CELKEM PRO 1 ks SUŠÁKU						11,94 kg
VÁHA CELKEM PRO 26 ks SUŠÁKŮ						294,84 kg

K3 KOTVENÍ - VÝPIS MATERIÁLU PRO 1 KS OCEROVÉHO ZÁBRADLÍ

číslo položky	materiál	délka kus mm	ks	délka Σ mm	váha kg/om	váha Σ kg
g	OCEROVÝ PÁSEK ø 130/8 mm	130	1	0,13	9,36	1,06
h	OCEROVÝ PÁSEK ø 80/8 mm	110	2	0,22	5,02	1,10
ch	OCEROVÝ PÁSEK ø 60/6 mm	60	1	0,06	2,85	0,17
i	šroub M10, podložka, matice	130	1			0,08
VÁHA CELKEM PRO 1 ks KOTVENÍ						2,41 kg
VÁHA CELKEM PRO 26 ks KOTVENÍ - (PRO JEDENO BALKONOVÉ ZÁBRADLÍ)						4,82 kg

K2 KOTVENÍ - VÝPIS MATERIÁLU PRO 1 KS OCEROVÉHO ZÁBRADLÍ

číslo položky	materiál	délka kus mm	ks	délka Σ mm	váha kg/om	váha Σ kg
c	OCEROVÝ PÁSEK ø 80/8 mm	150	1	0,15	5,02	0,75
d	OCEROVÝ PÁSEK ø 80/8 mm	110	1	0,11	5,02	0,55
e	OCEROVÝ PÁSEK ø 60/6 mm	60	1	0,06	2,85	0,17
f	šroub M10, podložka, matice	130	1			0,08
VÁHA CELKEM PRO 1 ks KOTVENÍ						1,55 kg
VÁHA CELKEM PRO 26 ks KOTVENÍ - (PRO JEDENO BALKONOVÉ ZÁBRADLÍ)						7,76 kg

K1 KOTVENÍ - VÝPIS MATERIÁLU PRO 1 KS OCEROVÉHO ZÁBRADLÍ

číslo položky	materiál	délka kus mm	ks	délka Σ mm	váha kg/om	váha Σ kg
a	OCEROVÝ PÁSEK ø 60/6 mm	300	1	0,30	2,85	0,86
b	legenda kotva do plynostáklitá, tmel HT HT1 50 + šroub HT-A M12					0,19
VÁHA CELKEM PRO 1 ks KOTVENÍ						1,05 kg
VÁHA CELKEM PRO 26 ks KOTVENÍ - (PRO JEDENO BALKONOVÉ ZÁBRADLÍ)						2,10 kg

VÝPIS MATERIÁLU (PRO 1 KS OCEROVÉHO ZÁBRADLÍ)

číslo položky	materiál	délka kus mm	ks	délka Σ mm	váha kg/om	váha Σ kg
1	OCCEL TR ø 54 x 5 mm	~6115	1	6,115	6,04	36,934
2	OCCEL TR ø 41.5 x 4 mm	~1195	9	10,755	3,70	39,783
3	OCCEL TR ø 41.5 x 4 mm	~170	9	1,530	3,70	5,661
4	UHĚLNÍK L 30 x 30 x 4 mm	883	8	7,064	1,78	12,574
5	UHĚLNÍK L 30 x 30 x 4 mm	898	12	10,296	1,78	18,527
6	UHĚLNÍK L 30 x 30 x 4 mm	288	4	1,152	1,78	2,051
7	OCEROVÝ PÁSEK ø 100/8	50	24	1,200	2,36	2,832
8	ocelový prut ø 14 mm	850	12	10,200	1,08	12,322
9	ocelový prut ø 14 mm	~402	4	2,608	1,08	1,940
10	ocelový prut ø 14 mm	~870	6	5,220	1,08	6,330
CELKEM: 9 ks						138,744
K1 KOTVENÍ						2,100
K2 KOTVENÍ						7,750
K3 KOTVENÍ						4,820
SVARY - 3,0%						4,200
VÁHA CELKEM PRO JEDENO OCEROVÉ ZÁBRADLÍ						197,614 kg
VÁHA CELKEM PRO 26 KS OCEROVÉHO ZÁBRADLÍ						4 097,964 kg

POZNÁMKA :

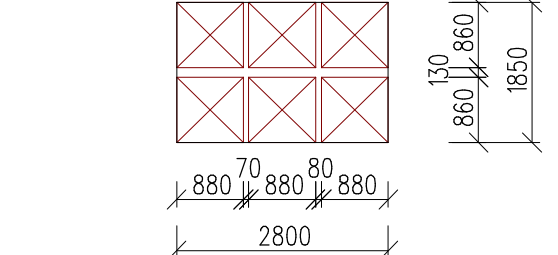
- TENTO VÝKRES NENAHRAŽUJE DÍLENSKOU DOKUMENTACI
- SKUTEČNÉ DÉLKY PLOŠEK 1,2,3,9,10 UPRŮVNIT DLE SKUTEČNÉHO STAVU KONSTRUKČI NA STAVBE
- NÁTĚRY : OCEROVÉ KONSTRUKCE BALKONOVÉHO ZÁBRADLÍ OPATŘIT NÁTĚREM Z DIVOKANÁSBÍRE SYNTETICKÉ BARVY S TX EMALOVÝM - VIZ BARVNÝ ŘEŠENÍ DRUHOU ALTERNATIVOU JE MOŽNOST POUŽITÍ PRO NÁTĚR ZÁBRADLÍ BARVU ETERNAL

A

desky MAX EXTERIOR - tl. 6 mm kompaktní deska (HPL)

formát: "C" rozměr tabule: 2800 x 1850 mm

CELKEM: 9 ks



desky MAX EXTERIOR lze po dohodě s dodavatelem systému VARIO nahradit deskami KRONSPAN

VED. PROJEKTANT	ING. FABIŠ JŘÍ	ING. FABIŠ JŘÍ	Ing. J.M. FABIŠ
OPROJEKTANT	ING. FABIŠ JŘÍ	ING. FABIŠ JŘÍ	Ing. FABIŠ JŘÍ
VÝPROJEKTANT	ING. FABIŠ JŘÍ	ING. FABIŠ JŘÍ	Ing. FABIŠ JŘÍ
MÍSTO STAVBY	HAVÍŘOV - MĚSTO	HAVÍŘOV - MĚSTO	HAVÍŘOV - MĚSTO
INVESTOR	SBD HAVÍŘOV	SBD HAVÍŘOV	SBD HAVÍŘOV
STAVBA	KOMPLEXNÍ OPRAVA DOMU BLOK 303, ul. MOSKOVSKÁ 1124/2a, HAVÍŘOV - MĚSTO	KOMPLEXNÍ OPRAVA DOMU BLOK 303, ul. MOSKOVSKÁ 1124/2a, HAVÍŘOV - MĚSTO	KOMPLEXNÍ OPRAVA DOMU BLOK 303, ul. MOSKOVSKÁ 1124/2a, HAVÍŘOV - MĚSTO
OBZEM	STAVEBNÍ ČÁST	STAVEBNÍ ČÁST	STAVEBNÍ ČÁST
OBZEM	STAVEBNÍ ČÁST	STAVEBNÍ ČÁST	STAVEBNÍ ČÁST
VÝKRES	ZÁMEČNICKÝ VÝROBEK - Z1 BALKONOVÉ ZÁBRADLÍ	ZÁMEČNICKÝ VÝROBEK - Z1 BALKONOVÉ ZÁBRADLÍ	ZÁMEČNICKÝ VÝROBEK - Z1 BALKONOVÉ ZÁBRADLÍ
MĚŘÍTKO			1:10
ČÍSLO			129